 Pri kalvárii 20, SK 917 01 Trnava, Slovensko tel.: +421 (033) 592 19 10, fax: +421 (033) 554 50 00 e-mail: info@hanes-slovakia.sk, www.hanes-slovakia.sk HANES Slovakia s.r.o. zapísaná v Obchodnom registri, Okresný sud Trnava, odd. sro, vložka č. 13490/T	IČ: 36249297 IČ DPH: SK2020167259
--	--------------------------------------

ROZMERY A HMOTNOSTI:

Šírka vozidla:	1 700 mm
Výška vozidla (kabína) :	2 360 mm
Kategória vozidla:	PS – pracovný stroj
Typ vozidla	MT
Prípustná celková hmotnosť vozidla:	7 500 kg
Pohotovostná hmotnosť vozidla:	2 900 kg
Užitočné zaťaženie vozidla:	3 800 kg
Maximálne zaťaženie PN:	3 100 kg
Maximálne zaťaženie ZN:	4 800 kg
Prívies nebrzdový / brzdený:	750 3 500 Kg (pneumaticky brzdený až 7,0t)

RÁM PODVOZKU

Robustné pozdĺžne "U" nosníky priskrutkované k priečnym nosníkom zaručujú výborné vlastnosti rámu pri torznom namáhaní. Farba čierna RAL 9005. Voliteľne je možné použiť prídavný antikorózný nástreč.

MOTOR

Výrobca VM Motori S.p.a. typ R756EU6EH = **EURO 6E**, radový vznetový šesťvalec preplňovaný turbodúchadlom a s chladičom stlačeného vzduchu, elektronicky riadené priame vstrekovanie COMMON RAIL s vyhrievaným filtrom a predfiltrom paliva, kvapalinové chladenie. Diagnostika elektronických a mechanických komponentov, vrátane záznamu anomálie komponentov. Filter pevných častíc, katalyzátor SCR, výfuk vyvedený vertikálne za kabínou. Nádrž na AdBlue vľavo 14l. Palivová nádrž vpravo 90l.

zdvihový objem:	4 456 cm ³
max. výkon (EEC):	115 kW (156 Hp) pri 2 600 ot.
max. krútiaci moment:	500 Nm už pri 1 100 ot.

SPOJKA

Jednokotúčová suchá s hydraulickým posilňovačom, bezazbestové obloženie s tanierovou pružinou a automatickým vymedzovaním vôle.

PREVODOVKA

ZF plne synchronizovaná. Manuálna radenie s bovdenovým prevodom, 6 prevodov vpred a 1 prevod vzad. Možnosť pripojenia vedľajšieho náhonu na ľavej strane skrine.

TRVALÝ POHON 4x4 (AWD)


Permanentný pohon všetkých kolies s uzávierkou medzi-nápravového diferenciálu. Redukčná prevodovka je integrovaná v rozvodovke.

Prevodový pomer rýchly:	1 : 1,05
Prevodový pomer redukcie:	1 : 3,937

Celkom má vozidlo 12 rýchlostných stupňov vpred a 2 rýchlostné stupne vzad.

BRZDOVÝ SYSTÉM

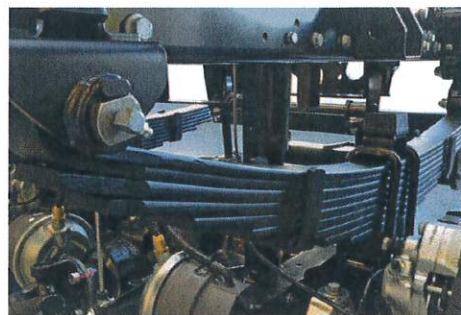
Kotúčové brzdy s vnútorným chladením na všetkých kolesách. Elektronický indikátor opotrebenia brzdového obloženia. Kontrolky poruchy okruhu a nízkej hladiny brzdovej kvapaliny. Pneumatický otvorený dvojokruhový systém s hydraulickým ovládaním so systémom ABS. Vzduchový kompresor s dvomi tlakovými zásobníkmi. Parkovacia brzda ovládaná pneumaticky na strmeňoch zadnej nápravy.

 Pri kalvárii 20, SK 917 01 Trnava, Slovensko tel.: +421 (033) 592 19 10, fax: +421 (033) 554 50 00 e-mail: info@hanes-slovakia.sk, www.hanes-slovakia.sk	IČ: 36249297 IČ DPH: SK2020167259
HANES Slovakia s.r.o. zapísaná v Obchodnom registri, Okresný sud Trnava, odd. sro, vložka č. 13490/T	

NÁPRAVY A PRUŽENIE

Predná náprava pevná riaditeľná, alternatívne poháňaná. Náboje všetkých kolies uložené v kuželových ložiskách s plastickým mazivom. Zadná náprava hnacia, pevná.

Pruženie je navrhnuté s parabolickými listovými perami, ktoré sú doplnené hydraulickými tlmičmi v kombinácii s gumovými dorazmi vpredu a vzadu.



PNEUMATIKY:

Jedno-montáž pneumatík na všetkých nápravách

ELEKTRICKÝ SYSTÉM

Elektrický rozvod s napätím 12V s regulátorom napätia, štartér 2,3kW, akumulátor 12V 100Ah, alternátor 12V 180A, elektrický odpojovač batérií (manuálne ovládaný).


Prehľadný displej OBU s diagnostikou podvozku!



KABÍNA:

Sklápacia kabína s robustným oceľovým rámom je povrchovo chránená proti korózii a má pozinkovanú podlahu. Sklápajúce sa kabíny sa vykonáva pomocou ručného hydraulického čerpadla. Odpruženie kabíny je kombinované s vinutými pružinami a s hydraulickými tlmičmi. Sedačka vodiča je umiestnená pred prednú nápravou. Zadná stena kabíny je vybavená rozmerným oknom. Čelné viacvrstvové bezpečnostné okno ponúka dokonalý panoramatický výhľad a voliteľne môže byť vybavené elektrickým vyhrievaním. Vynikajúci výhľad do strán zaisťujú rozmerné okná a ďalšie presklené plochy v dolnej časti dverí. Centrálne zamykanie, spúšťanie okien dverí je v štandarde ovládané elektricky. Dvere kabíny sú vybavené dorazmi a tlmiacimi valcami pre zamedzenie poškodenia a odkladacou priehradkou. Ergonomicky tvarované sedačky sú vybavené bezpečnostnými pásmi, voliteľne môžu byť mechanicky alebo pneumatically odpružené. **Kabína trojmiestna usporiadanie sedačiek 1 + 2.** Kabína je dobre tepelne a hlukovo izolovaná, je vybavená panoramatickými vonkajšími zrkadlami (voliteľne vyhrievanými), slnečná clona pre vodiča a spolujazdca, priehradka pre možnosť inštalácie rádia (príprava pre rádio v štandarde), zásuvka 12V. Horná konzola kabíny obsahuje odkladacie priehradky, miesto pre digitálny tachograf, reproduktory, nastaviteľné vnútorné osvetlenie. Štandardne je kabína vybavená kúrením a ventiláciou a klimatizáciou.

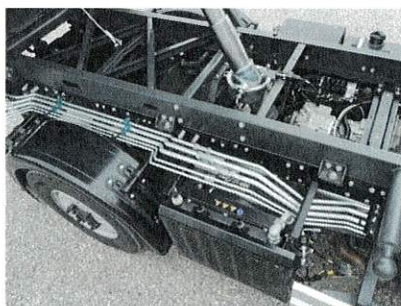


 Pri kalvárii 20, SK 917 01 Trnava, Slovensko tel.: +421 (033) 592 19 10, fax: +421 (033) 554 50 00 e-mail: info@hanes-slovakia.sk, www.hanes-slovakia.sk	IČ: 36249297 IČ DPH: SK2020167259
HANES Slovakia s.r.o. zapísaná v Obchodnom registri, Okresný sud Trnava, odd. sro, vložka č. 13490/T	

HYDRAULICKÉ SYSTÉMY

Vozidla AEBI MT môžu byť voliteľne vybavené rôznymi systémami hydraulického pohonu a ovládať širokú škálu nadstavieb / náradia. Ovládanie hydraulického systému v kabíne. Hydraulické rozvody sú v maximálnej miere riešené trúbkami. Hydraulický blok je ovládaný riadiacou jednotkou s možnosťou konfigurácie funkcií pre jednotlivé okruhy a naprogramovanie ovládacieho joysticka.

- H31 Dvojokruhový hydraulický systém, dva ovládacie okruhy vpredu,
Ovládanie trojstranného sklápača.
Zadný výkonový okruh
Tandemové hydraulické čerpadlo 11,5+17,9 ccm
max výkon ovládacie okruhy 30 ltr @ 200 bar
max výkon výkonový okruh 50 ltr @ 180 bar




UPNUTIE PREDNÉHO PRÍSLUŠENSTVA

Pevná upínacia doska DIN B veľkosť 3 pre upnutie snehovej vymývacej lišty, radlice, kefy, navijáku alebo iného vhodného príslušenstva.

ZADNÉ TAŽNÉ ZARIADENIE

Ťažné zariadenie (GUĽA):

pre ťahanie nebrzdeného prívesu 750 Kg, brzdeného prívesu 3 500 Kg.

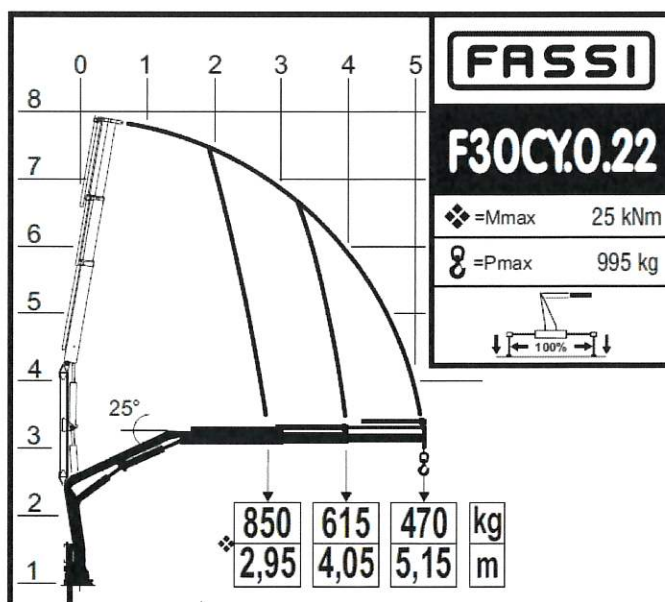
 Pri kalvárii 20, SK 917 01 Trnava, Slovensko tel.: +421 (033) 592 19 10, fax: +421 (033) 554 50 00 e-mail: info@hanes-slovakia.sk, www.hanes-slovakia.sk	IČ: 36249297 IČ DPH: SK2020167259
HANES Slovakia s.r.o. zapísaná v Obchodnom registri, Okresný sud Trnava, odd. sro, vložka č. 13490/T	

Štandardné vybavenie a dôležité prvky charakterizujúce model F30CY.0.22 ako vysoko kvalitný, výkonný a bezpečný hydraulický žeriav:

- plne hydraulický žeriav (HŽ) so zdvihovým momentom 2,55 tm
- výkonný otočový systém s rozsahom 370° s hrebeňom a pastorkom
- priame STOP tlačítko a manometer na kontrolu preťažovania hydraulického žeriavu
- hydraulické podpory s manuálnym výsuvom, systém automatických zámkov zabraňujúcich posunu priečnikov podpier počas prepravy, otočné podpory.
- proporcionálny hydraulický sekciový rozvádzač s vysoko citlivým, ľahko prístupným a chráneným obojstranným ovládaním zo zeme.
- bezpečnostný hydraulický systém s ventilmi a zámkami nadstavenými a zaplombovanými vo výrobe
- **dvojnásobný hydraulický výsuv s dosahom 5,3m** horizontálne, hydraulické hadice sú vedené vnútornou stranou stĺpa, aby boli lepšie chránené a nedochádzalo k ich treniu
- základňa a spodná časť stĺpa sú vyrobené z tvárnej liatiny s guľčkovým grafitom, ktorá zabezpečuje nízku vlastnú hmotnosť a ideálne rozloženie napätia; absencia zvarov zaisťuje vyššiu odolnosť voči únave materiálu
- vysoko kvalitný ochranný náter aplikovaný na každú časť žeriavu samostatne v plno automatizovanej linke
- trubky hydraulického rozvodu a akékoľvek spojovacie súčiastky sú galvanicky zinkované
- systém riadenia kvality výroby certifikovaný v zmysle ISO 9001
- konštrukcia v súlade s DIN 15018, HŽ testované podľa kategórie H1B3
- hák s nosnosťou 1,6 t
- **drapák dvojčelustový** s demontovateľnými bokmi
- **rotátor** – nekonečná otočnosť
- hmotnosť HŽ vrátane hydraulických podpier a olejovej nádrže 425 kg



Záťažový diagram:



Štandardné vybavenie

- hydraulický nosič kontajnerov s kapacitou 3 t
- nosný rám nosiča kontajnerov so sklápacím rámom
- lomený hák
- dva hydraulické valce na ňahovanie, sklápánie a skladanie kontajnerov
- hydraulický rozvážač s vysoko citlivým ovládaním (aj zo zeme)
- elektrické ovládanie z kabíny automobilu
- hydraulické vonkajšie zaistenie kontajneru v zadnej časti nosiča
- sklopný uhol $\beta = 45^\circ$, pracovný tlak 280 Bar, prietok oleja 35 lit/min.

- **manipulácia s kontajnermi od dĺžky 2 2**


- **00 mm do dĺžky 3 000 mm**

- celková dĺžka nosiča kontajnerov A = 2 750 mm
- hmotnosť nosiča kontajnerov 890 kg

Pohon HNK

na pohon HNK sa využíva hydraulika podvozku



 Pri kalvárii 20, SK 917 01 Trnava, Slovensko tel.: +421 (033) 592 19 10, fax: +421 (033) 554 50 00 e-mail: info@hanes-slovakia.sk, www.hanes-slovakia.sk HANES Slovakia s.r.o. zapísaná v Obchodnom registri, Okresný sud Trnava, odd. sro, vložka č. 13490/T	IČ: 36249297 IČ DPH: SK2020167259
--	--------------------------------------

1 ks Kontajner 5m³



1 ks Kontajner 3m³



TECHNICKÝ POPIS

- Nosník hákového systému INP 100
- Hlavné nosníky kontajnera INP 100
- Výška háku je 1000mm
- Podlaha kontajnera je z plechu hrúbky 3mm
- Boky kontajnera, dvere a čelo kontajnera sú z plechu hrúbky 2mm
- Kontajner má zadné dvojkrídlové dvere s otváraním o 250° a uchytením o bok kontajnera
- Plachtové háčiky
- Povrchová úprava: z vonkajšej strany kontajnera 2x základný syntetický náter a 2x vrchný syntetický náter odtieň RAL podľa výberu, z vnútornej strany kontajnera 2x základný syntetický náter

V Trnave dňa 27.11.2025

[Handwritten signature]
HANES SLOVAKIA, S.R.O.
Pri kalvárii 20
SK 917 01 Trnava

Filip Hachle
konateľ spoločnosti HANES Slovakia, s.r.o.

//// Pri kalvárii 20, SK 917 01 Trnava, Slovensko tel.: +421 (033) 592 19 10, fax: +421 (033) 554 50 00 e-mail: info@hanes-slovakia.sk, www.hanes-slovakia.sk	IČ: 36249297 IČ DPH: SK2020167259
HANES Slovakia s.r.o. zapísaná v Obchodnom registri, Okresný sud Trnava, odd. sro, vložka č. 13490/T	